

HOTEL LIBERTY 3S* (Male)			www.valdisolehotel.it	
PERIODO	CONTINGENTE CAMERE	PREZZO	SUPPLEMENTI	ARIA CONDIZIONATA
12/07/2025 - 19/07/2025	20 DBL 5 SNG	640,00 €	154,00 € (Sng) 175,00 € (Dus)	

#### Posizione

Questo suggestivo hotel si trova a pochi passi dal centro storico di Malé (a 50 mt. dal centro e dalla chiesa dell'Assunta), ma allo stesso tempo è immerso nel verde in quanto ha vari piccoli giardini propri oltre a quello comunale che è proprio di fronte all'entrata. E' punto di partenza ideale per passeggiate nei prati e nei boschi adiacenti o per escursioni nel Parco Naturale dell'Adamello-Brenta o nel Parco Nazionale dello Stelvio.

#### Struttura

La struttura è dotata di luminosa sala soggiorno con annessa sala fumatori, spa con vasche idromassaggio, sauna, bagno turco, palestra, massaggi e trattamenti, oltre a piscine coperta e scoperta, ampio giardino esterno con ombrelloni tavoli e sedie.

Accesso gratuito alla piscina coperta ed esterna ed a sauna e bagno turco (compatibilmente con le disposizioni anti covid 19).

#### Camere

Tutte le 69 spaziose e ben arredate camere sono dotate di: servizi privati con phon e set di cortesia, telefono, tv color sat, piccola cassaforte. dispone di 2 camere per disabili

#### Cucina

Particolare attenzione alla cucina tradizionale trentina: colazione servita a buffet: succhi di frutta, yogurt, cereali, formaggio, salumi, uova e frittate, brioches, e molto altro. Pranzo e cena serviti al tavolo invece, con ricca varietà di pietanze, scelta tra tre primi e tre secondi.

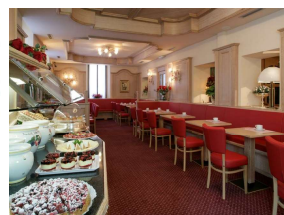
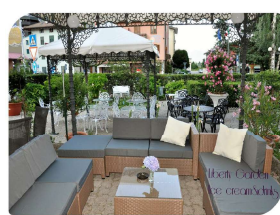
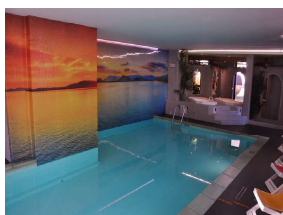
L'hotel offre una cena tipica a settimana, con prodotti del Trentino e una cena a lume di candela a settimana.

#### Animazione

#### Note

La Trentino guest card è gratuita ed offre le seguenti opportunità (potrebbero subire variazioni):

- libera circolazione\*\* in tutto il Trentino su pullman extraurbani e urbani gestiti da Trentino Trasporti Esercizio;
- libera circolazione\*\* sul treno Trento-Malé-Mezzana (trasporto bici, quando possibile), e nel territorio trentino, sui treni regionali della linea Brennero e Valsugana, tratte provinciali;
- libera circolazione\*\* sul TRENO BICI (incluso trasporto bici);
- libera circolazione sui BICI-BUS in Val di Sole e per Madonna di Campiglio e Pinzolo;
- accesso agevolato, in Trentino, a importanti musei (MART, MUSE, Museo degli Usi e Costumi...), castelli e fortezze (Castello del Buonconsiglio, Castel Thun, Castello di Avio...), siti naturalistici (Parco Faunistico Spormaggiore, Canyon Rio Sass, Canyon del Novella...) e, in Val di Sole, a tutti i musei, i siti storici e naturalistici.



[Guarda il video dell'hotel](#)

**Le quote comprendono:**

- Sistemazione in camere doppie con servizi privati
- Trattamento di pensione completa con bevande ai pasti (1/4 di vino e 1/2 di minerale per persona)
- Scelta fra almeno 2 menù sia a pranzo che a cena (si rimanda alle descrizioni)
- Colazione ricca e varia, a buffet assistito o al tavolo
- Drink di benvenuto in hotel
- Festa di arrivederci in albergo
- Assicurazione infortuni - Viaggi Protetto senza limiti di età – Unipol Sai
- Assicurazione Responsabilità Civile – Generali
- Assistenza medico-sanitaria in collaborazione con le Asl locali
- Assistenza durante il soggiorno
- Poster Fotografico del gruppo
- Materiale ricreativo a disposizione del gruppo: carte da gioco, Tombole etc. a disposizione
- Premi ai vincitori dei vari tornei organizzati durante il soggiorno
- Omaggio Italcamel a tutti i partecipanti
- Bus : trasporto A/R con bus G.T.
- Serata danzante
- Cena tipica

**Le quote NON comprendono:**

- Quanto non indicato espressamente alla voce comprende
- Tassa di soggiorno, se prevista, extra da pagare direttamente in hotel
- Assicurazione Annullamento Viaggio, facoltativa. (Se di interesse richiedere preventivo)